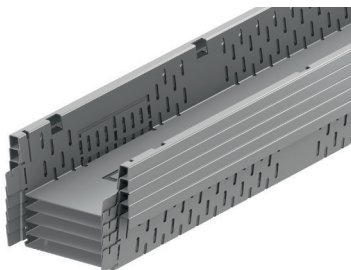
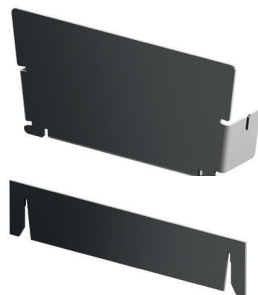


## ACO Self® Highline – sistemul de rigole cu pereți perforați

- Variante din inox și oțel zincat
- Corpurile de rigolă pot fi suprapuse: spațiu de depozitare mic, manipulare ușoară pe șantier
- Brida de conectare a elementelor de rigolă este integrată în corpul rigolei (disponibilă și separat)
- Brida de conectare se utilizează și la fixarea plăcii de capăt.
- Trafic pietonal ușor
- Lățime: 12 cm.  
Înălțime: 5 cm și 7.5 cm.  
Lungime: 50 cm, 100 cm, 200 cm și 300 cm
- Accesorii: Placă de capăt, bridă de conectare



Necesită puțin spațiu de stocare



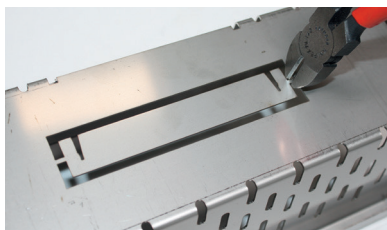
Placă de capăt și bridă de conectare



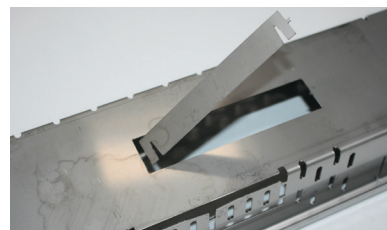
Manipulare ușoară pe șantier și în magazin

### Atenție!

Sistemul Highline **nu** este rezistent la traficul auto. Trebuie folosite trei bride de conectare pe metru când se folosește Highline într-o zonă pietonală. Dacă rigola nu este expusă la niciun fel de trafic pietonal, atunci nu sunt necesare bridele pentru conectare.



Brida de conectare este disponibilă ca accesoriu și este integrată în partea de jos a fiecărui element de rigolă.



Brida de conectare integrată este ușor de îndepărtat.

## Aplicații



Rigolă etanșă cu racord la sistemul de canalizare: terasă cu ACO Self® Euroline



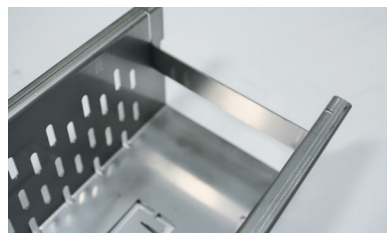
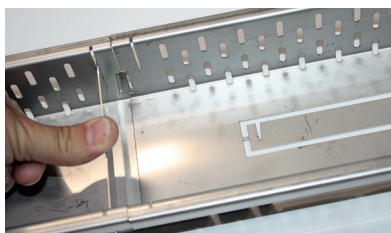
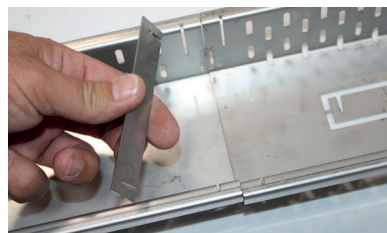
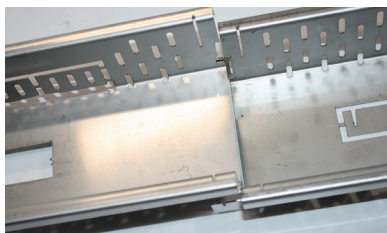
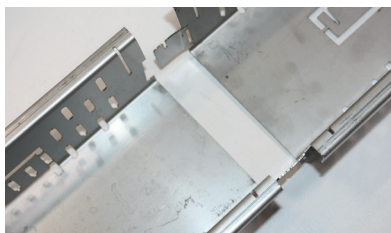
Rigolă cu pereți perforați, fără racord la evacuare: terasă cu ACO Self® Highline



Rigolă etanșă cu racord la sistemul de colectare: fațadă cu ACO Self® Hexaline



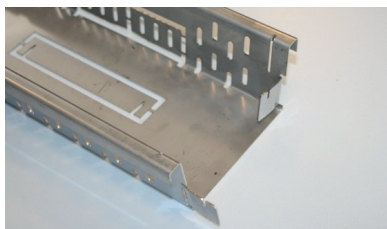
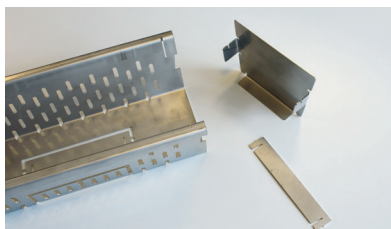
Rigolă cu pereți perforați cu colectare apei de pe membrana hidroizolantă, finisaj permeabil: balcon cu ACO Self® Highline

**Utilizarea conectorului rigolei pentru rigidizare****Atenție! Consolidarea rigolei**

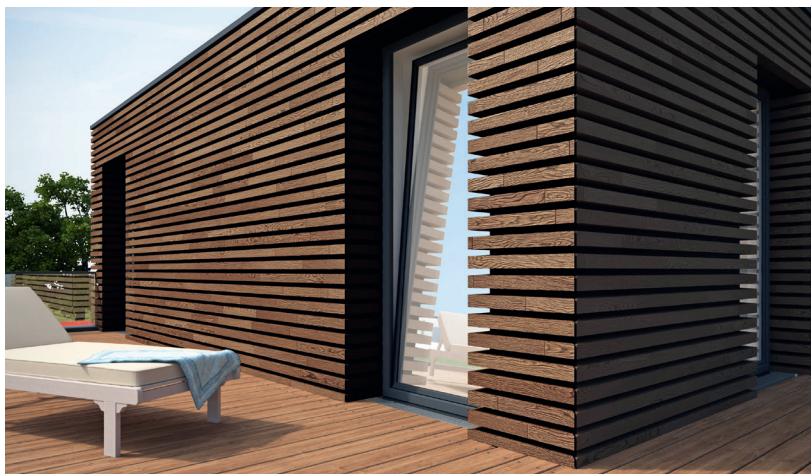
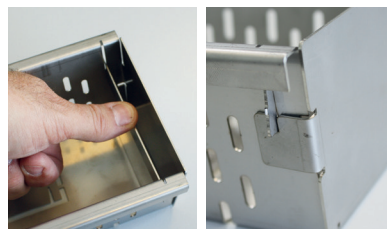
Când se utilizează ACO Self® Highline într-o zonă pietonală, trebuie introduse 3 bride de conectare pe metru. În cazul în care rigola nu este supusă niciunei greutatei conform mențiunilor de mai sus, atunci nu mai sunt necesare bridele de conectare pentru consolidare.

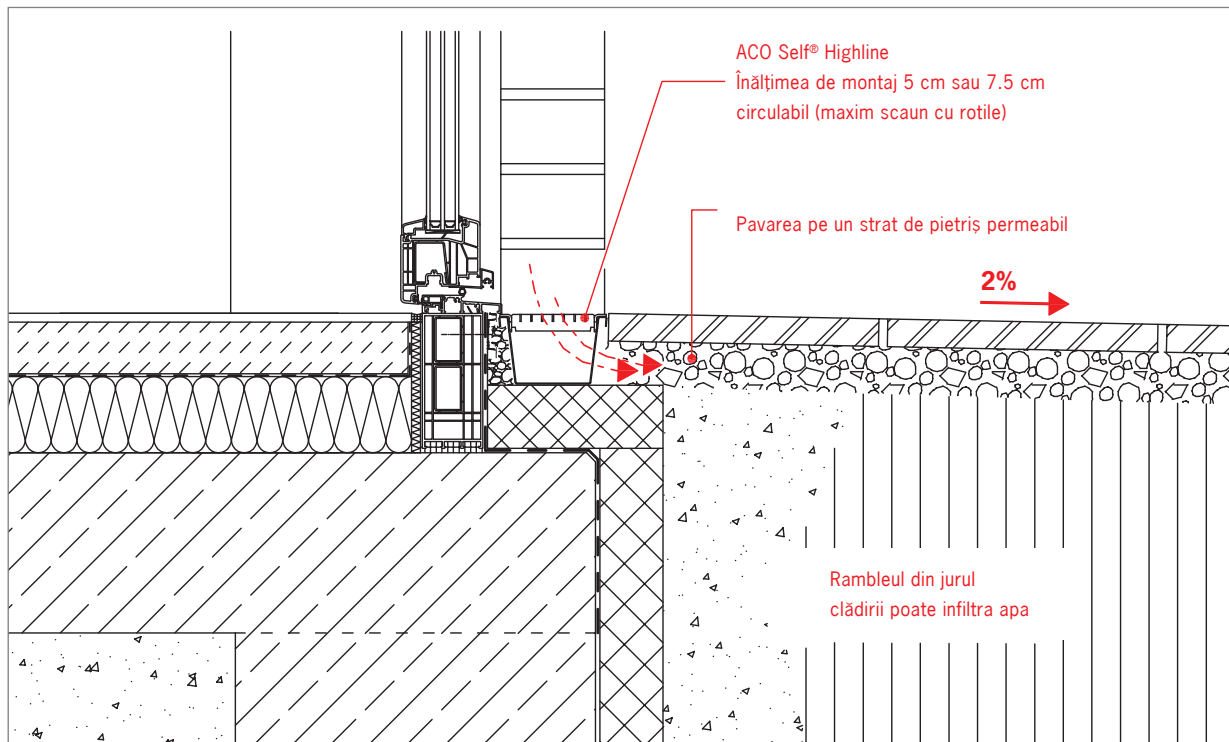
**Placa de capăt**

Se pot monta ambele plăci de capăt ale rigolei și se fixează cu conectorul rigolei.



Indoiți lateralele înainte de a introduce placa de capăt.



**Montarea în contact cu solul la fațadă**

Colectarea apei de pe fațadă cu ACO Self® Highline presupune utilizarea unui sistem de rigole deschis, care permite apei de ploaie să percoleze sau să se infiltreze în fâșia de pietriș din jurul casei. Trebuie remarcat faptul că umiditatea pe peretele subsolului va crește, în anumite circumstanțe, prin urmare trebuie ca hidroizolația acestuia să fie tratată corespunzător.

**Instalarea pe balcoane**