

Instructiuni de instalare curti de lumina ACO Therm cu element de inaltare ajustabil – trafic pietonal

Unelte necesare:

- Surubelnita electrica
- Bituri Torx (stea) T20, T25, si T30
- Burghiu 4 mm
- Masina de gaurit cu percutie
- Burghiu beton 10 mm
- Cheie de 13 si 17
- Fierastrau

Conditii necesare montajului

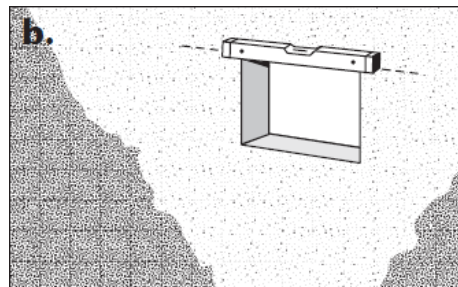
- Suprafata peretelui trebuie sa fie curata, fara asperitati si fara impuritati.
- Instalarea se face la o temperatura intre min. +5grdC si max. +40grdC
- Inaltimea curtii de lumina si a elementului de inaltare trebuie sa asigure o distanta dintre latura inferioara a golului ferestrei si latura inferioara a curtii de lumina de min 15 cm.
- Pavajul instalat langa elementul de inaltare (langa gratarul instalat pe pozitia finala) se va fixa in beton.
- Protejati golul creat de curtea de lumina de materiale de constructii, moloz, resturi sau pamant.
- Compactarile se fac doar cu gratarul fixat pe curtea de lumina sau pe elementul de inaltare.
- Solul compactat se poate aseza in timp, caz in care va fi nevoie de completari ulterioare.
- Curtea de lumina cu element de inaltare ajustabil nu este destinata traficului auto.



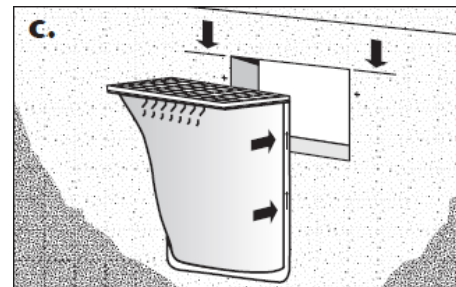
Fixarea curtii de lumina



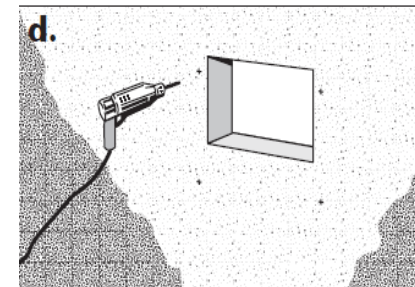
a. Stabilire pozitiei curtii de lumina pe perete se face cu gratarul fixat in pozitia partea superioara a curtii de lumina.



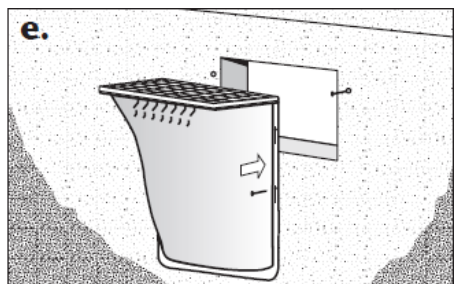
b. Se calculeaza si se marcheaza cota de montaj a partii superioare a curtii de lumina, tinand cont de intervalul de ajustare a inaltimii permis de elementul de inaltare. De obicei partea superioara a curtii de lumina se aliniaza cu latura superioara a golului ferestrei.



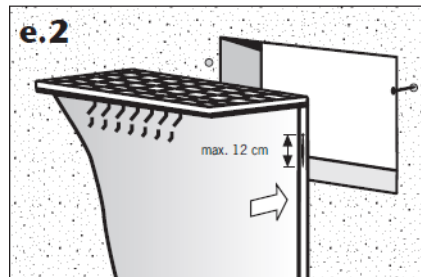
c. Se marcheaza pe perete cota terenului amenajat, unde va fi fixata partea superioara a elementului de inaltare. Asezati pe perete curtea de lumina cu gratarul pe pozitie, si marcati gaurile de fixare



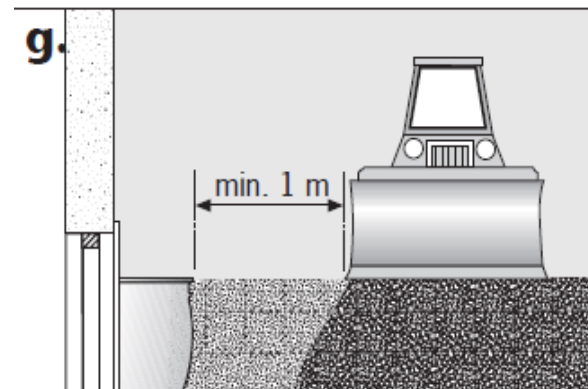
d. Dati gaurile in perete, prin termoizolatie.



e. Introduceti diblurile cu suruburile deja infiletate provizoriu, lasati suruburile in gaurile de sus si scoateti suruburile din celelalte gauri. Montati sifonul in partea inferioara a curtii de lumina.



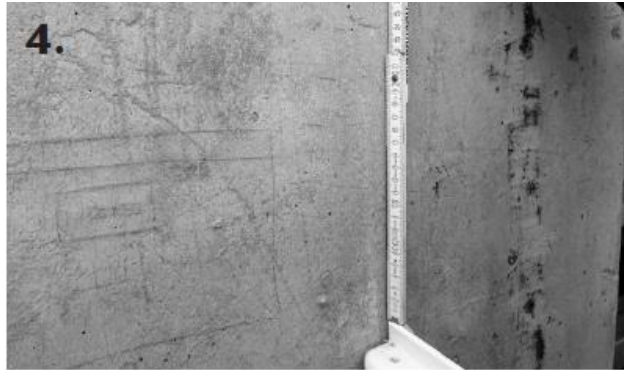
e.2. Agatati pe pozitie curtea de lumina (cu gratar) in suruburile de sus si fixati celelalte suruburi, dupa care fixati si suruburile de sus. Conectati scurgerea la teava de canalizare



g. Incepeti asezarea umpluturii in straturi, compactand cu grija, manual, straturile de langa curtea de lumina, care trebuie sa aiba gratarul instalat. Compactarea mecanizata trebuie utilizata la o distanta crescatoare pe masura ce straturile se inalta, pentru a evita deformarea curtii de lumina. In acest sens, in partea superioara (in dreptul gratarului) compactarea mecanizata si utilizarea utilajelor se va face la o distanta de minim 1m de curtea de lumina.

Fixarea elementului de inaltare ajustabil

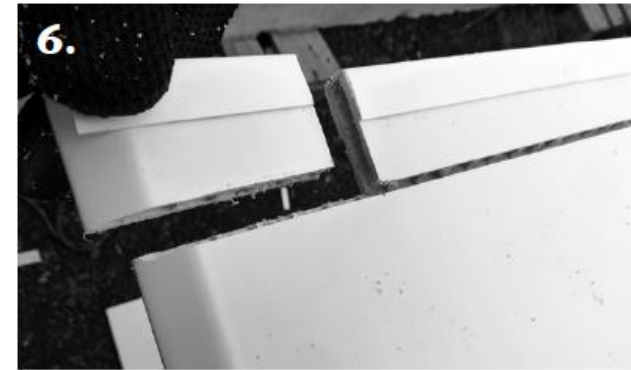
1. Verificati instalarea corecta a curtii de lumina
2. Scoateti gratarul de pe curtea de lumina
3. Verificati si marcati cota terenului amenajat



Masurati distantele dintre cota terenului amenajat, termoizolatie si capul curtii de lumina.



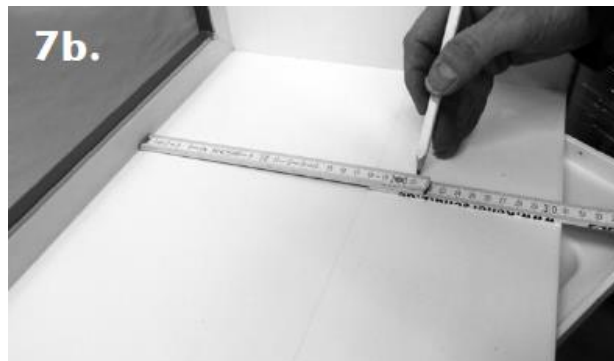
Marcati decuparea necesara pentru alinierea partilor laterale ale elementului de inaltare cu termoizolatia si cu cota terenului amenajat, pe partea exterioara a elementului de inaltare pornind din partea superioara a acestuia



Taiati decuparile necesare pe lateralele elementului de inaltare



Masurati distanta dintre profilul-suport al gratarului si decupatura



Marcati cota masurata la 7a de 2 ori, pe latura frontala a elementului de inaltare, pentru a putea alinia fixarea acestuia.



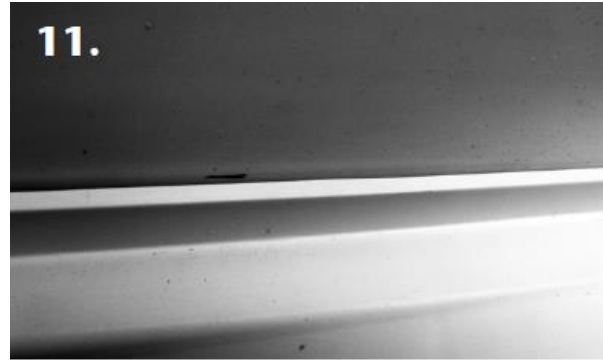
Gauriti rama curtii de lumina pentru a pregati fixarea suruburilor necesare elementului de inaltare

Fixarea elementului de inaltare ajustabil

9. Daca este necesar folositi benzile perforate ajutatoare (optionale, se comanda separat) pentru mentinerea pe pozitie a elementului de inaltare inainte de fixarea suruburilor



10. Agatati benzile perforate pe marginea curtii de lumina



11. Asezati elementul de inaltare peste curtea de lumina si peste benzile perforate, avand grija sa aliniati marcajele facute anterior cu muchia curtii de lumina



12. Indoiti benzile perforate in sus, peste elementul de inaltare, pentru a asigura stabilitatea acestuia.



13. Fixati cate un surub pe fiecare parte laterala



15. Fixati suruburile pe laterale

16. Apoi fixati suruburile in toate gaurile ramase.



17. Asezati profilul de conectare la perete

18 Asezati ramele de ranforsare pentru gratar (daca este cazul). 19 Asezati gratarul pe elementul de inaltare. 20 Umpleti cu material de umplutura omogen (fara pietre), compactati cu grija, manual, gratarul trebuie sa fie asezat in elementul de inaltare pe timpul compactarii. 21 Compactarea mecanizata si utilizarea utilajelor se va face la o distanta de minim 1m de curtea de lumina. 22 Traficul Auto trebuie mentinut la o distanta de minim 1m de curtea de lumina.