

UNIFACE AL shallow

Informații despre produs:

Caracteristici produs:

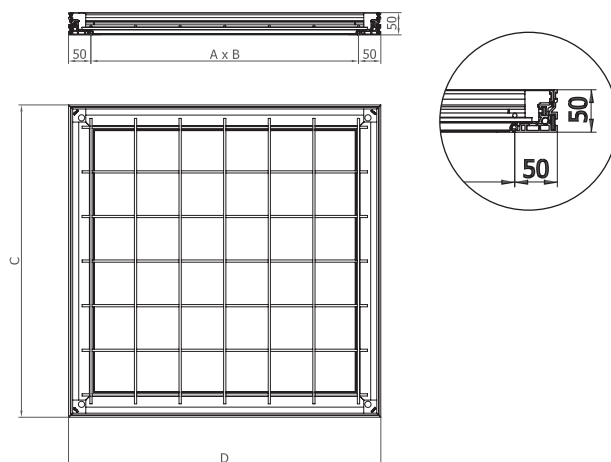
- Pentru instalare în interiorul clădirilor
- Ideal pentru pardoseli cu șapă subțire
- Înălțime de montaj redusă (înălțime ramă 50mm)

- Clasă de sarcini: L15 când capacul este umplut în totalitate cu beton
- Clasa de sarcini K3 când stratul de beton din capac este redus cu până la 15 mm pentru finisaj la fel cu pardo-seala



Informații pentru comandă:

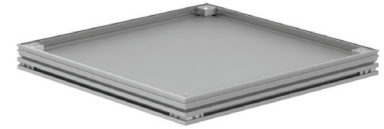
Dimensiuni utile (A x B) [mm]	Dimensiuni exterioare (L x l = C x D) [mm]	Înălțime ramă [mm]	Adâncime capac [mm]	Spațiu pentru finisaj pardo-seală [mm]	Clasă de sarcini (SR EN 1253)	Greutate la livrare, fără umplutură [kg]	Cod	Preț/buc [EUR]
200 x 200	300 x 300	50	46,5	0 / 15	L15 / K3	2,90	415140	165.00
300 x 300	400 x 400	50	46,5	0 / 15	L15 / K3	4,21	415141	191.00
400 x 400	500 x 500	50	46,5	0 / 15	L15 / K3	5,39	415142	224.00
400 x 600	500 x 700	50	46,5	0 / 15	L15 / K3	6,59	415145	263.00
450 x 450	550 x 550	50	46,5	0 / 15	L15 / K3	5,84	415143	240.00
500 x 500	600 x 600	50	46,5	0 / 15	L15 / K3	6,86	415144	258.00
600 x 600	700 x 700	50	46,5	0 / 15	L15 / K3	8,41	415146	296.00
600 x 800	700 x 900	50	46,5	0 / 15	L15 / K3	9,63	415149	352.00
600 x 900	700 x 1000	50	46,5	0 / 15	L15 / K3	10,65	415151	359.00
600 x 1000	700 x 1100	50	46,5	0 / 15	L15 / K3	11,40	415153	395.00
600 x 1200	700 x 1300	50	46,5	0 / 15	L15 / K3	12,77	415156	468.00
635 x 635	735 x 735	50	46,5	0 / 15	L15 / K3	10,80	415147	330.00
700 x 700	800 x 800	50	46,5	0 / 15	L15 / K3	11,82	415148	343.00
800 x 800	900 x 900	50	46,5	0 / 15	L15 / K3	15,13	415150	389.00
800 x 1000	900 x 1100	50	46,5	0 / 15	L15 / K3	18,02	415154	455.00
900 x 900	1000 x 1000	50	46,5	0 / 15	L15 / K3	17,94	415152	424.00
1000 x 1000	1100 x 1100	50	46,5	0 / 15	L15 / K3	20,97	415155	521.00



UNIFACE SMART AL shallow
Informații despre produs:
Caracteristici produs:

- Pentru instalare în interiorul clădirilor, unde este nevoie de un montaj rapid și de un capac ușor, ideal pentru pardoselile cu șapă subțire
- Înălțime de montaj redusă (Înălțime ramă 50mm)
- Clasă de sarcini L15

- Suprafață deschidere maximă 600x600mm
- Greutate redusă capac instalat (aproximativ 1/2 comparativ cu UNIFACE AL, pentru aceeași clasă de sarcini)
- Au în componență o placă de compozit și nu mai necesită umplutura din beton. Finisajul se aplică direct pe placa de compozit


Informații pentru comandă:

Dimensiuni utile (A x B) [mm]	Dimensiuni exterioare (C x D) [mm]	Înălțime ramă [mm]	Adâncime capac [mm]	Spațiu pentru finisaj pardoseală [mm]	Clasă de sarcini (SR EN 1253)	Greutate la livrare, fără umplură [kg]	Cod	Preț/buc [EUR]
200 x 200	300 x 300	50	46.5	15	L15	3,8	415157	273.00
300 x 300	400 x 400	50	46.5	15	L15	5,8	415158	330.00
400 x 400	500 x 500	50	46.5	15	L15	8,1	415159	400.00
500 x 500	600 x 600	50	46.5	15	L15	11	415160	479.00
600 x 600	700 x 700	50	46.5	15	L15	14,3	415161	571.00

