

5

ACO Rain4me  
Sistem modular de stocare

**HOLD:**  
Stocare



## Sistem modular de stocare a apei de ploaie

|                    |  |    |
|--------------------|--|----|
| <b>ACO Rain4me</b> | ACO Rain4me Garden Basic Modular         | 68 |
|                    | ACO Rain4me Garden Plus Modular          | 70 |
|                    | ACO Rain4me Garden Compact Modular       | 72 |
|                    | ACO Rain4me Professional Modular         | 74 |
|                    | ACO Rain4me Garden Basic Cisternă        | 76 |
|                    | ACO Rain4me Garden Compact Cisternă      | 77 |
|                    | ACO Rain4me Garden Professional Cisternă | 78 |
|                    | Selectați o configurație ACO Rain4me     | 79 |
|                    | Accesorii ACO Rain4me                    | 80 |

**Prețurile din acest catalog nu includ TVA.**

**Informațiile despre produsele și prețurile din acest catalog pot fi modificate fără înștiințare în prealabil.**

**ACO nu își asumă responsabilitatea pentru greșelile de tipar.**



Informații online:  
[www.casasigradina.aco.ro](http://www.casasigradina.aco.ro)

# ACO Rain4me Garden Basic

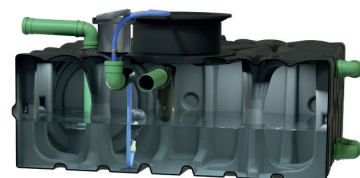
- Sistem de pompare inclus pentru irigare grădină
- Configurații volum de la 2000 l până la 8000 l

## Avantaje produs

- Tehnologie de filtrare inclusă pentru o calitate bună a apei
- Prevăzut cu două racorduri cu robinet
- Instalare ușoară, tip plug & play
- 100% reciclabil
- Fabricat în Germania, 25 ani garanție <sup>1)</sup>

## Elemente componente

- Grătar de protecție jgheab 20 m
- Liniștitor
- Rezervor modular
- Furtun aspirație cu plutitor și filtru
- Sistem preaplin
- Cutie cu racorduri la furtunul de grădină
- Pompă apă curată, nepotabilă, 3.8 bari (instalată în exteriorul cuvei)











|   | Dimensiuni <sup>2)</sup> |                |                  | Tip capac              | Instalare <sup>4)</sup> | Cod    | Preț recomandat de vânzare/buc.<br>EUR fără TVA |
|---|--------------------------|----------------|------------------|------------------------|-------------------------|--------|---|
|   | Lungime<br>[mm]          | Lățime<br>[mm] | Înălțime<br>[mm] |                        |                         |        |   |
| <b>Volum total: 2000 l</b>  |                          |                |                  |                        |                         |        |   |
|  | 2230                     | 1240           | 1250             | Pietonal <sup>3)</sup> | Orizontal               | 103500 | 2,254.10  |
|  | 2230                     | 850            | 1840             | Pietonal <sup>3)</sup> | Vertical                | 103600 | 2,423.60  |
| <b>Volum total: 4000 l</b>  |                          |                |                  |                        |                         |        |   |
|  | 4460                     | 1240           | 1250             | Pietonal <sup>3)</sup> | Orizontal               | 103501 | 3,714.10  |
|  | 2230                     | 2480           | 1250             | Pietonal <sup>3)</sup> | Orizontal               | 103506 | 3,714.10  |
|  | 2230                     | 1700           | 1840             | Pietonal <sup>3)</sup> | Vertical                | 103606 | 3,883.60  |
|  | 4460                     | 850            | 1840             | Pietonal <sup>3)</sup> | Vertical                | 103601 | 3,883.60  |

1) A se verifica condițiile de garanție.

2) Dimensiunile (LxWxH) sunt dimensiuni ale produsului, prevăzut cu un capac cu înălțător - trafic pietonal, fără spații de lucru laterale.

3) Max. 200 kg

4) Cuva poate fi instalată max. 40 cm sub nivelul apei subterane

|   | Dimensiuni <sup>2)</sup> |        |          | Tip capac              | Instalare <sup>4)</sup> | Cod    | Preț<br>recomandat de<br>vânzare/buc.<br>EUR fără TVA |
|---|--------------------------|--------|----------|------------------------|-------------------------|--------|---|
|   | Lungime                  | Lățime | Înălțime |                        |                         |        |   |
|   | [mm]                     | [mm]   | [mm]     |                        |                         |        |   |
| <b>Volum total: 6000 l</b>  |                          |        |          |                        |                         |        |   |
|    | 6690                     | 1240   | 1250     | Pietonal <sup>3)</sup> | Orizontal               | 103502 | 5,174.00  |
|    | 2230                     | 3720   | 1250     | Pietonal <sup>3)</sup> | Orizontal               | 103507 | 5,174.00  |
|    | 2230                     | 2550   | 1840     | Pietonal <sup>3)</sup> | Vertical                | 103607 | 5,347.00  |
|    | 6690                     | 850    | 1840     | Pietonal <sup>3)</sup> | Vertical                | 103602 | 5,343.50  |
| <b>Volum total: 8000 l</b>  |                          |        |          |                        |                         |        |   |
|  | 8920                     | 1240   | 1250     | Pietonal <sup>3)</sup> | Orizontal               | 103503 | 6,634.00  |
|  | 2230                     | 4960   | 1250     | Pietonal <sup>3)</sup> | Orizontal               | 103508 | 6,634.00  |
|  | 2230                     | 3400   | 1840     | Pietonal <sup>3)</sup> | Vertical                | 103608 | 6,803.50  |
|  | 8920                     | 850    | 1840     | Pietonal <sup>3)</sup> | Vertical                | 103603 | 6,803.50  |

# ACO Rain4me Garden Plus modular

Sistem de pompare inclus pentru irigare grădină

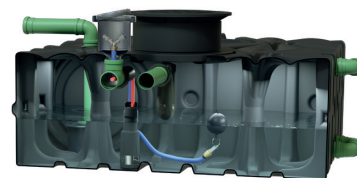
Configurații volum de la 2000 l până la 8000 l







## Avantaje produs

- Tehnologie de filtrare inclusă pentru o calitate bună a apei
- Prevăzut cu două racorduri cu robinet
- 100% reciclabil
- Fabricat în Germania, 25 ani garanție <sup>1)</sup>

## Elemente componente

- Grătar de protecție jgheab 20 m
- Liniștitor, pentru a limita curgerea turbionară la ploi puternice
- Rezervor modular
- Furtun aspirație cu plutitor și filtru
- Sistem preaplin pentru ploi puternice
- Cutie cu racorduri la furtunul de grădină
- Pompă apă curată, nepotabilă, 3.6 bari (instalată în interiorul cuvei)



|   | Dimensiuni <sup>2)</sup> |        |          | Tip capac              | Instalare <sup>4)</sup> | Cod    | Preț<br>recomandat de<br>vânzare/buc.<br>EUR fără TVA |
|---|--------------------------|--------|----------|------------------------|-------------------------|--------|---|
|   | Lungime                  | Lățime | Înălțime |                        |                         |        |   |
|   | [mm]                     | [mm]   | [mm]     |                        |                         |        |   |
| <b>Volum total: 2000 l</b>  |                          |        |          |                        |                         |        |   |
|  | 2230                     | 1240   | 1250     | Pietonal <sup>3)</sup> | Orizontal               | 103510 | 2,866.50  |
|  | 2230                     | 850    | 1840     | Pietonal <sup>3)</sup> | Vertical                | 103610 | 3,036.00  |
| <b>Volum total: 4000 l</b>  |                          |        |          |                        |                         |        |   |
|  | 2230                     | 2480   | 1250     | Pietonal <sup>3)</sup> | Orizontal               | 103516 | 4,326.40  |
|  | 4460                     | 1240   | 1250     | Pietonal <sup>3)</sup> | Orizontal               | 103511 | 4,326.40  |
|  | 2230                     | 1700   | 1840     | Pietonal <sup>3)</sup> | Vertical                | 103616 | 4,495.90  |
|  | 4460                     | 850    | 1840     | Pietonal <sup>3)</sup> | Vertical                | 103611 | 4,495.90  |

1) A se verifica condițiile de garanție.

2) Dimensiunile (LxWxH) sunt dimensiuni ale produsului, prevăzut cu un capac cu înălțator - trafic pietonal, fără spații de lucru laterale.

3) Max. 200 kg

4) Cuva poate fi instalată max. 40 cm sub nivelul apei subterane

|   | Dimensiuni <sup>2)</sup> |        |          | Tip capac              | Instalare <sup>4)</sup> | Cod    | Preț<br>recomandat de<br>vânzare/buc.<br>EUR fără TVA |
|---|--------------------------|--------|----------|------------------------|-------------------------|--------|---|
|   | Lungime                  | Lățime | Înălțime |                        |                         |        |   |
|   | [mm]                     | [mm]   | [mm]     |                        |                         |        |   |
| <b>Volum total: 6000 l</b>  |                          |        |          |                        |                         |        |   |
|    | 2230                     | 3720   | 1250     | Pietonal <sup>3)</sup> | Orizontal               | 103517 | 5,786.40  |
|    | 6690                     | 1240   | 1250     | Pietonal <sup>3)</sup> | Orizontal               | 103512 | 5,786.40  |
|    | 6690                     | 850    | 1840     | Pietonal <sup>3)</sup> | Vertical                | 103612 | 5,955.90  |
|  | 2230                     | 2550   | 1840     | Pietonal <sup>3)</sup> | Vertical                | 103617 | 5,955.90  |
| <b>Volum total: 8000 l</b>  |                          |        |          |                        |                         |        |   |
|  | 2230                     | 4960   | 1250     | Pietonal <sup>3)</sup> | Orizontal               | 103518 | 7,246.30  |
|  | 8920                     | 1240   | 1250     | Pietonal <sup>3)</sup> | Orizontal               | 103513 | 7,021.40  |
|  | 2230                     | 3400   | 1840     | Pietonal <sup>3)</sup> | Vertical                | 103618 | 7,415.80  |
|  | 8920                     | 850    | 1840     | Pietonal <sup>3)</sup> | Vertical                | 103613 | 7,415.80  |



# ACO Rain4me Compact modular

Sistem de pompare inclus pentru irigare grădină

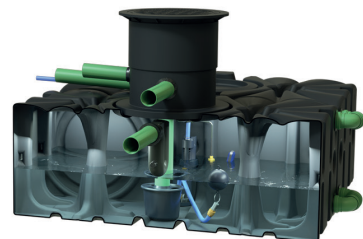
Configurații volum de la 2000 l până la 8000 l

## Avantaje Produs

- Tehnologie de filtrare inclusă pentru o calitate bună a apei
- Prevăzută cu două racorduri cu robinet
- Etanșare pentru trecerea conexiunilor prin pereții casei
- 100% reciclabil
- Fabricat în Germania, 25 ani garanție <sup>1)</sup>

## Elemente componente:

- Grătar protecție igheab, 20 m, pentru îndepărtarea frunzelor
- Filtru cu autocurățare
- Liniștitor, pentru a limita curgerea turbionară la ploi puternice
- Rezervor ACO Rain4me modular
- Capac pietonal cu tub ajustabil
- Pompă centrifugală (instalare în bazin)
- Plutitor pentru comanda pompei și a alimentării cu apă la golirea bazinului
- Sistem preaplin pentru ploi puternice



5

|   | Dimensiuni <sup>2)</sup> |                |                  | Tip capac              | Instalare <sup>4)</sup> | Cod    | Preț recomandat de vânzare/buc.<br>EUR fără TVA |
|---|--------------------------|----------------|------------------|------------------------|-------------------------|--------|---|
|   | Lungime<br>[mm]          | Lățime<br>[mm] | Înălțime<br>[mm] |                        |                         |        |   |
| <b>Volum total: 2000 l</b>  |                          |                |                  |                        |                         |        |   |
|  | 2230                     | 1240           | 1450             | Pietonal <sup>3)</sup> | Orizontal               | 103520 | 3,792.60  |
|  | 2230                     | 850            | 1840             | Pietonal <sup>3)</sup> | Vertical                | 103620 | 3,792.60  |
| <b>Volum total: 4000 l</b>  |                          |                |                  |                        |                         |        |   |
|  | 2230                     | 2480           | 1450             | Pietonal <sup>3)</sup> | Orizontal               | 103526 | 5,166.10  |
|  | 4460                     | 1240           | 1450             | Pietonal <sup>3)</sup> | Orizontal               | 103521 | 5,166.10  |

1) A se verifica condițiile de garanție.

2) Dimensiunile (LxWxH) sunt dimensiuni ale produsului, prevăzută cu un capac cu înălțător - trafic pietonal, fără spații de lucru laterale.

3) Max. 200 kg

4) Cuvă poate fi instalată max. 40 cm sub nivelul apei subterane

|   | Dimensiuni <sup>2)</sup> |        |          | Tip capac              | Instalare <sup>4)</sup> | Cod    | Preț<br>recomandat de<br>vânzare/buc.<br>EUR fără TVA |
|---|--------------------------|--------|----------|------------------------|-------------------------|--------|---|
|   | Lungime                  | Lățime | Înălțime |                        |                         |        |   |
|   | [mm]                     | [mm]   | [mm]     |                        |                         |        |   |
|    | 2230                     | 1700   | 1840     | Pietonal <sup>3)</sup> | Vertical                | 103626 | 5,166.10  |
|    | 4460                     | 850    | 1840     | Pietonal <sup>3)</sup> | Vertical                | 103621 | 5,166.10  |
| <b>Volum total: 6000 l</b>  |                          |        |          |                        |                         |        |   |
|    | 2230                     | 3720   | 1450     | Pietonal <sup>3)</sup> | Orizontal               | 103527 | 6,539.50  |
|    | 6690                     | 1240   | 1450     | Pietonal <sup>3)</sup> | Orizontal               | 103522 | 6,539.50  |
|  | 2230                     | 2550   | 1840     | Pietonal <sup>3)</sup> | Vertical                | 103627 | 6,539.50  |
|  | 6690                     | 850    | 1840     | Pietonal <sup>3)</sup> | Vertical                | 103622 | 6,539.50  |
| <b>Volum total: 8000 l</b>  |                          |        |          |                        |                         |        |   |
|  | 2230                     | 4960   | 1450     | Pietonal <sup>3)</sup> | Orizontal               | 103528 | 7,913.00  |
|  | 8920                     | 1240   | 1450     | Pietonal <sup>3)</sup> | Orizontal               | 103523 | 7,567.00  |
|  | 2230                     | 3400   | 1840     | Pietonal <sup>3)</sup> | Vertical                | 103628 | 7,913.00  |
|  | 8920                     | 850    | 1840     | Pietonal <sup>3)</sup> | Vertical                | 103623 | 7,913.00  |



# ACO Rain4me Professional modular

## Echipare complexă pentru asigurarea managementului utilizării apei de ploaie

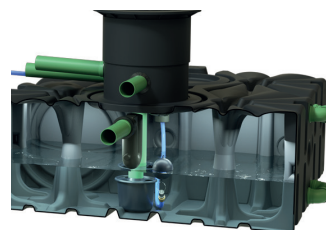
### Configurații volum de la 2000 l până la 8000 l

#### Avantaje produs





- Tehnologie de filtrare inclusă pentru o calitate bună a apei
- Prevăzut cu două racorduri cu robinet
- 100% reciclabil
- Fabricat în Germania, 25 ani garanție <sup>1)</sup>
- Bazin suplimentar pentru asigurarea necesarului de apă pentru toaleta și mașina de spălat rufe (instalare în casă)
- Unitate de comandă (instalată în casă) pentru alimentarea automată cu apă curentă la golirea bazinului

#### Elemente componente:

- Grătar protecție igheab, 20 m, pentru îndepărtarea frunzelor
- Filtru cu autocurățare
- Liniștitor, pentru a limita curgerea turbionară la ploi puternice
- Rezervor ACO Rain4me
- Capac pietonal cu tub ajustabil/Plutitor pentru comanda pompei și a alimentării cu apă la golirea bazinului
- Pompă centrifugală (instalare în casă)
- Sistem preaplin pentru ploi puternice
- Etanșare pentru trecerea conexiunilor prin peretele casei



5

|   | Dimensiuni <sup>2)</sup> |             |               | Tip capac              | Instalare <sup>4)</sup> | Cod    | Preț recomandat de vânzare/buc. EUR fără TVA |
|---|--------------------------|-------------|---------------|------------------------|-------------------------|--------|--|
|   | Lungime [mm]             | Lățime [mm] | Înălțime [mm] |                        |                         |        |  |
| <b>Volum total: 2000 l</b>  |                          |             |               |                        |                         |        |  |
|  | 2230                     | 1240        | 1450          | Pietonal <sup>3)</sup> | Orizontal               | 103530 | 4,058.10                                     |
|  | 2230                     | 850         | 1840          | Pietonal <sup>3)</sup> | Vertical                | 103630 | 4,058.10                                     |
| <b>Volum total: 4000 l</b>  |                          |             |               |                        |                         |        |  |
|  | 2230                     | 2480        | 1450          | Pietonal <sup>3)</sup> | Orizontal               | 103536 | 5,519.80                                     |
|  | 4460                     | 1240        | 1450          | Pietonal <sup>3)</sup> | Orizontal               | 103531 | 5,519.80                                     |

1) A se verifica condițiile de garanție.

2) Dimensiunile (LxWxH) sunt dimensiuni ale produsului, prevăzut cu un capac cu înălțător - trafic pietonal, fără spații de lucru laterale.

3) Max. 200 kg

4) Cuvă poate fi instalată max. 40 cm sub nivelul apei subterane

|   | Dimensiuni <sup>2)</sup> |        |          | Tip capac              | Instalare <sup>4)</sup> | Cod    | Preț<br>recomandat de<br>vânzare/buc.<br>EUR fără TVA |
|---|--------------------------|--------|----------|------------------------|-------------------------|--------|---|
|   | Lungime                  | Lățime | Înălțime |                        |                         |        |   |
|   | [mm]                     | [mm]   | [mm]     |                        |                         |        |   |
|    | 2230                     | 1700   | 1840     | Pietonal <sup>3)</sup> | Vertical                | 103636 | 5,519.80  |
|    | 4460                     | 850    | 1840     | Pietonal <sup>3)</sup> | Vertical                | 103631 | 5,519.80  |
| <b>Volum total: 6000 l</b>  |                          |        |          |                        |                         |        |   |
|    | 2230                     | 3720   | 1450     | Pietonal <sup>3)</sup> | Orizontal               | 103537 | 6,979.80  |
|    | 6690                     | 1240   | 1450     | Pietonal <sup>3)</sup> | Orizontal               | 103532 | 6,979.80  |
|  | 2230                     | 2550   | 1840     | Pietonal <sup>3)</sup> | Vertical                | 103637 | 6,979.80  |
|  | 6690                     | 850    | 1840     | Pietonal <sup>3)</sup> | Vertical                | 103632 | 6,979.80  |
| <b>Volum total: 8000 l</b>  |                          |        |          |                        |                         |        |   |
|  | 2230                     | 4960   | 1450     | Pietonal <sup>3)</sup> | Orizontal               | 103538 | 8,439.70  |
|  | 8920                     | 1240   | 1450     | Pietonal <sup>3)</sup> | Orizontal               | 103533 | 8,439.70  |
|  | 2230                     | 3400   | 1840     | Pietonal <sup>3)</sup> | Vertical                | 103638 | 8,439.70  |
|  | 8920                     | 850    | 1840     | Pietonal <sup>3)</sup> | Vertical                | 103633 | 8,439.70  |

# ACO Rain4me Garden Basic cisternă

## Sistem de pompare inclus pentru irigarea grădinii

### Configurații volum de 3300 l, 4700 l, 6500 l

#### Avantaje produs

- Tehnologie de filtrare inclusă pentru o calitate bună a apei
- Prevăzut cu două racorduri cu robinet
- Instalare ușoară, tip plug & play
- 100% reciclabil
- Fabricat în Germania, 25 ani garanție <sup>1)</sup>

#### Elemente componente

- Grătar de protecție jgheab 20 m
- Liniștitor
- ACO Rain4me cisternă <sup>4)</sup>
- Furtun aspirație cu plutitor și filtru
- Sistem preaplin
- Cutie cu racorduri la furtunul de grădină
- Pompă apă curată, nepotabilă, 3.8 bari (instalată în exteriorul cuvei)



5

|   | Dimensiuni <sup>2)</sup> |             |               | Tip capac              | Cod    | Preț recomandat de vânzare/buc. EUR fără TVA |
|---|--------------------------|-------------|---------------|------------------------|--------|--|
|   | Lungime [mm]             | Lățime [mm] | Înălțime [mm] |                        |        |  |
| <b>Volum total: 3300 l</b>  |                          |             |               |                        |        |  |
|  | 2400                     | 1500        | 2300          | Pietonal <sup>3)</sup> | 103900 | 2,799.40                                     |
| <b>Volum total: 4700 l</b>  |                          |             |               |                        |        |  |
|  |                          | 1800        | 2460          | Pietonal <sup>3)</sup> | 103901 | 3,155.50                                     |
| <b>Volum total: 6500 l</b>  |                          |             |               |                        |        |  |
|  | 2300                     | 2100        | 2650          | Pietonal <sup>3)</sup> | 103902 | 3,691.40                                     |

# ACO Rain4me Garden Plus cisternă

## Sistem de pompare inclus pentru irigarea grădinii

### Configurații volum de 3300 l, 4700 l, 6500 l

#### Avantaje produs

- Tehnologie de filtrare inclusă pentru o calitate bună a apei
- Prevăzut cu două racorduri cu robinet
- Instalare ușoară, tip plug & play
- 100% reciclabil
- Fabricat în Germania, 25 ani garanție 1)

- Elemente componente:
  - Grătar de protecție jgheab 20 m
  - Liniștitor
  - ACO Rain4me cisternă
  - Furtun aspirație cu plutitor și filtru
  - Sistem preaplin
  - Cutie cu racorduri la furtunul de grădină
  - Pompă apă curată, nepotabilă, 3.6 bari instalată în interiorul cuvei



|   | Dimensiuni <sup>2)</sup> |                |                  | Tip capac              | Cod    | Preț recomandat de vânzare/buc.<br>EUR fără TVA |
|---|--------------------------|----------------|------------------|------------------------|--------|---|
|   | Lungime<br>[mm]          | Lățime<br>[mm] | Înălțime<br>[mm] |                        |        |   |
| <b>Volum total: 3300 l</b>  |                          |                |                  |                        |        |   |
|  | 2400                     | 1500           | 2300             | Pietonal <sup>3)</sup> | 103910 | 3,368.10  |
| <b>Volum total: 4700 l</b>  |                          |                |                  |                        |        |   |
|  | 2300                     | 1800           | 2460             | Pietonal <sup>3)</sup> | 103911 | 3,724.20  |
| <b>Volum total: 6500 l</b>  |                          |                |                  |                        |        |   |
|  | 2300                     | 2100           | 2650             | Pietonal <sup>3)</sup> | 103912 | 4,260.20  |

# ACO Rain4me Garden Compact cisternă

## Sistem de pompare inclus pentru irigarea grădinii

### Configurații volum de 3300 l, 4700 l, 6500 l

#### Avantaje produs

- Tehnologie de filtrare inclusă pentru o calitate bună a apei
- Prevăzut cu două racorduri cu robinet
- Alimentare cu apă potabilă în casă
- Instalare ușoară, tip plug & play
- 100% reciclabil
- Fabricat în Germania, 25 ani garanție <sup>1)</sup>

#### Elemente componente:

- Grătar de protecție 20 m
- Filtru de autocurățare (în extensia capacului)
- Liniștitor
- ACO Rain4me cisternă <sup>2)</sup>
- Capac glisant pietonal
- Filtru plutitor de aspirație
- Sistem preaplin
- Pompă pentru apă potabilă (instalată în rezervor)
- Etanșare pentru conexiunea prin perete



5

|   | Dimensiuni <sup>2)</sup> |             |               | Tip capac              | Cod    | Preț recomandat de vânzare/buc. EUR fără TVA |
|---|--------------------------|-------------|---------------|------------------------|--------|--|
|   | Lungime [mm]             | Lățime [mm] | Înălțime [mm] |                        |        |  |
| <b>Volum total: 3300 l</b>  |                          |             |               |                        |        |  |
|  | 2400                     | 1500        | 2300          | Pietonal <sup>3)</sup> | 103920 | 4,319.80                                     |
| <b>Volum total: 4700 l</b>  |                          |             |               |                        |        |  |
|  | 2300                     | 1800        | 2460          | Pietonal <sup>3)</sup> | 103921 | 4,745.40                                     |
| <b>Volum total: 6500 l</b>  |                          |             |               |                        |        |  |
|  | 2300                     | 2100        | 2650          | Pietonal <sup>3)</sup> | 103922 | 5,212.40                                     |

1) A se verifica condițiile de garanție.

2) Dimensiunile (LxWxH) sunt dimensiuni ale produsului, prevăzut cu un capac cu înălțător - trafic pietonal, fără spații de lucru laterale.

3) Max. 200 kg

4) Cuvă poate fi instalată max. 40 cm sub nivelul apei subterane

# ACO Rain4me Garden Professional cisternă

## Sistem de pompare inclus pentru irigarea grădinii




### Configurații volum de 3300 l, 4700 l, 6500 l

#### Avantaje produs

- Tehnologie de filtrare inclusă pentru o calitate bună a apei
- Prevăzut cu două racorduri cu robinet
- Instalare ușoară, tip plug & play
- 100% reciclabil
- Fabricat în Germania, 25 ani garanție <sup>1)</sup>

- Elemente componente:
  - Grătar de protecție 20 m
  - Filtru de autocurățare (în extensia capacului)
  - Liniștitor
  - Cuva cilindrică
  - Capac glisant pietonal
  - Filtru plutitor
  - Sistem preaplin
  - Etanșare pentru conexiunea prin perete
  - Alimentare cu apă potabilă în casă



|   | Dimensiuni <sup>2)</sup> |             |               | Tip capac              | Cod    | Preț recomandat de vânzare/buc. EUR fără TVA |
|---|--------------------------|-------------|---------------|------------------------|--------|--|
|   | Lungime [mm]             | Lățime [mm] | Înălțime [mm] |                        |        |  |
| <b>Volum total: 3300 l</b>  |                          |             |               |                        |        |  |
|  | 2400                     | 1500        | 2300          | Pietonal <sup>3)</sup> | 103930 | 4,619.10                                     |
| <b>Volum total: 4700 l</b>  |                          |             |               |                        |        |  |
|  | 2300                     | 1800        | 2460          | Pietonal <sup>3)</sup> | 103931 | 4,975.40                                     |
| <b>Volum total: 6500 l</b>  |                          |             |               |                        |        |  |
|  | 2300                     | 2100        | 2650          | Pietonal <sup>3)</sup> | 103932 | 5,511.70                                     |

1) A se verifica condițiile de garanție.

2) Dimensiunile (LxWxH) sunt dimensiuni ale produsului, prevăzut cu un capac cu înălțător - trafic pietonal, fără spații de lucru laterale.

3) Max. 200 kg

4) Cuva poate fi instalată max. 40 cm sub nivelul apei subterane



## ACO Rain4me pentru grădină

# 1

### Alege rezervorul

#### Rezervor modular orizontal\*

- Dimensiuni mici de instalare
- Poate fi instalat în zonele de acces în curte
- 4.000 l = 2 x 2.000 l
- 6.000 l = 3 x 2.000 l
- 8.000 l = 4 x 2.000 l
- Ușor de transportat

2,23 x 1,24 x 0,85 m  
Cod 103001

2,23 x 2,48 x 0,85 m  
Cod 103002

2,23 x 3,72 x 0,85 m  
Cod 103003

2,23 x 4,96 x 0,85 m  
Cod 103004

4,46 x 1,24 x 0,85 m  
Cod 103022

6,69 x 1,24 x 0,85 m  
Cod 103023

8,92 x 1,24 x 0,85 m  
Cod 103024

#### Rezervor plat vertical\*

- Economisirea spațiului, potrivit pentru grădinile mici
- 4.000 l = 2 x 2.000 l
- 6.000 l = 3 x 2.000 l
- 8.000 l = 4 x 2.000 l
- Ușor de transportat

2,23 x 0,85 x 1,24 m  
Cod 103000

2,23 x 1,70 x 1,24 m  
Cod 103032

2,23 x 2,55 x 1,24 m  
Cod 103033

2,23 x 3,40 x 1,24 m  
Cod 103034

4,46 x 0,85 x 1,24 m  
Cod 103042

6,69 x 0,85 x 1,24 m  
Cod 103043

8,92 x 0,85 x 1,24 m  
Cod 103044

#### Cisternă\*

- Rezistent la ciclurile de îngheț-dezgheț
- Posibilitate de instalare în pânza de apă freatică
- Poate fi instalat în zonele de acces în curte

2,40 x 1,50 x 1,70 m  
Cod 103760

2,30 x 1,80 x 1,86 m  
Cod 103761

2,30 x 2,10 x 2,05 m  
Cod 103762

### Alege capacul și filetrele

#### Capac cu înălțător și grătar pentru jgheab

- Potrivit pentru rezervor orizontal/vertical și cisternă



- Capac pietonal, capacitate portantă de până la 200 kg (Ø 60 cm)
- Tub telescopic
- Înălțime reglabilă (600 – 695 mm)

- Grătar de protecție 20 m

Cod 103101

- Potrivit pentru rezervor modular orizontal și cisternă

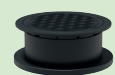


- Capac rezistent la traficul auto 3,5 t greutate vehicul, 2,2 t greutate ax (Ø 60 cm)
- Tub telescopic
- Înălțime reglabilă (600 – 695 mm)

- Grătar pentru jgheab 20 m

Cod 103102

- Potrivit pentru rezervor orizontal

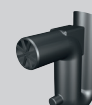
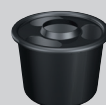


- Capac pietonal, capacitate portantă de 200 kg (Ø 60 cm)
- Tub telescopic
- Înălțime reglabilă (400 – 435 mm)

- Grătar pentru jgheab 20 m

Cod 103100

### Alege componentele sistemului



- Liniștitor
- Apă inodoră prin oxigenare-  
Cod 103211

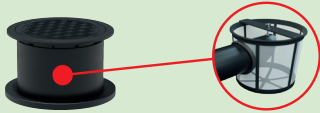
- Sistem preaplin
- PE, racordare la conductă DN 100  
Cod 103201

\* Notă: dimensiunile date sunt dimensiunile produsului (fără spațiu de instalare).

## Alege capacul și filtrele

### Capac cu înălțător și filtru tip coș fără grătar pentru jgheab

■ Potrivit pentru rezervor orizontal/vertical și cisternă



- **Capac pietonal**, capacitate portantă de până la 200 kg (Ø 60 cm)
- Tub telescopic
- Înălțime ajustabilă (600 – 695 mm)
- Filtru tip coș

Cod 103106

### Capac cu înălțător, cu filtru de autocurățare instalat și grătar de protecție

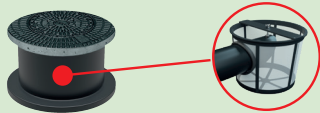
■ Potrivit pentru rezervor plat orizontal/vertical și cisternă



- **Capac pietonal**, capacitate portantă de 200 kg (Ø 60 cm)
- Tub telescopic
- Înălțime reglabilă (600 – 695 mm)
- Filtru tip coș (posibilitate de conectare la linișțitor)
- Posibilitate de racordare la max. 4 conducte
- Grătar pentru jgheab 20 m

Cod 103108

■ Potrivit pentru rezervor plat orizontal și cisternă



- **Capac rezistent la traficul auto** greutate vehicul 3,5 t, 2,2 t greutate ax (Ø 60 cm)
- Tub telescopic
- Înălțime reglabilă (600 – 695 mm)
- Filtru tip coș

Cod 103107

■ Potrivit pentru rezervor orizontal și cisternă



- **Capac rezistent la traficul auto** greutate vehicul 3,5 t, greutate ax 2,2 t (Ø 60 cm)
- Tub telescopic
- Înălțime reglabilă (600 – 695 mm)
- Filtru tip coș (posibilitate de conectare la linișțitor)
- Posibilitate de racordare la max. 4 conducte
- Grătar pentru jgheab 20 m

Cod 103109

5

Pagina următoare

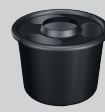
## Alege componentele sistemului



### Sistem preaplin

- PE, racordare la conductă DN 100

Cod 103201



### Linișțitor

- Apă inodoră prin oxigenare

Cod 103211



### Sistem preaplin

- PE, racordare la conductă DN100

Cod 103201



# 4

## Alege setul de pompă



### Pompă apă potabilă

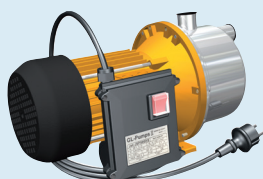
- instalată în interiorul cuvei
- Rezistentă la ciclurile de îngheț-dezghet (poate rămâne în rezervor pe perioada iernii)



- Plutitor 1 m

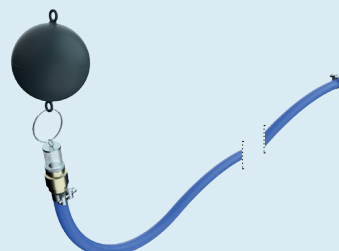
Cod 103151

5



### Pompă apă potabilă

- Instalată în exteriorul cuvei
- Ușor de montat, fără cabluri electrice necesare
- Corp și carcasă din oțel inoxidabil, rotor din plastic

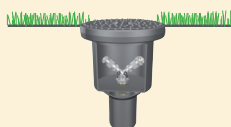


- Plutitor 5 m

Cod103150

# 5

## Alege modul de racordare



### Cutie de conectare furtun de grădină

- Racordare la furtunul de apă
- Instalare la nivelul solului

Cod 103206





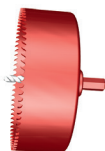





### Suport robinet de golire

- Retragerea ușoară a apei pluviale

Cod 103215

## ACO Rain4me accesorii

|   | Descriere   | Cod.       | Preț recomandat de vânzare/buc.<br>EUR fără TVA |
|---|---|------------|---|
|    | <b>Înălțător de plastic pentru capac</b><br>■ 600 mm  | 103103     | 169.50  |
|    | <b>Ecran cu indicator de nivel pneumatic</b>  | 103200     | 138.40  |
|   | <b>Set comutator plutitor</b>   | 103204     | 264.70  |
|  | <b>Garnitură din cauciuc pentru racordare la conductă DN 100</b><br>■ Diametru total 127 mm<br>■ Necesari doar pentru conectări suplimentare                        | 103205     | 7.60  |
|  | <b>Carotă DN100</b><br>■ Necesari doar pentru conectări suplimentare  | 103207     | 41.50   |
|  | <b>Grătar pentru jgheab</b><br>■ 17 buc. a câte 600 mm fiecare (10,2 m)<br>■ Pentru jgheab cu dimensiuni 90 – 150 mm<br>■ Recomandat pentru toate sistemele Rain4me | 103209     | 29.40   |
|  | <b>Filtru pentru frunze</b><br>■ Instalare pe burlan  | 103212     | 67.50   |
|  | <b>Sistem anti-refulare Triplex tip 2 pentru racordare la conductă DN 50</b><br>■ Recomandat în utilizarea cu pompa de apă potabilă<br>Cod 103152                   | 2105.20.00 | la cerere                                       |