



ACO ShowerDrain S+

Suprinzător de ușor

Noua rigolă de duș ACO ShowerDrain S+









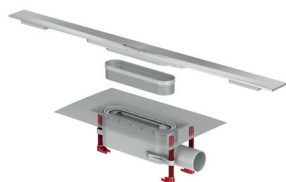
Instalare simplă

Avantajele instalării

- Sistem modular format din corp de rigolă superior din inox și corp inferior din plastic, cu flanșă
- Corpul inferior are descărcare orizontală, gardă hidraulică detașabilă și flanșă de impregnare din material textil
- Corpul superior al rigolei de duș este un profil din oțel inoxidabil cu lungime ajustabilă, echipat cu grătar de acces, sită pentru reținerea părului și element de ajustare a înălțimii de montaj

Flanșa integrată în corpul inferior asigură o conexiune fiabilă la hidroizolația lichidă aplicată pe pardoseală. Pentru a proteja corpul inferior pe timpul instalării, acesta este echipat cu un capac de protecție.

Înălțimea de montaj este reglată cu ajutorul suportilor de ajustare, care pot fi scurtați foarte ușor. Alinierea orizontală a profilului se realizează simplu cu ajutorul unei nivele.



Sistem modular

Profil superior rigolă de duș, corp inferior și element ajustare înălțime



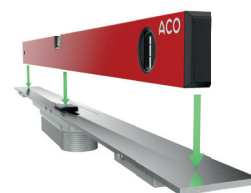
Corp inferior

Cu suportți de ajustare, capac de protecție, flanșă de impregnare



Suportți ajustabili

Pentru reglarea înălțimii de montaj a corpului inferior



Aliniere orizontală

Poziția finală a profilului de rigolă este simplu de fixat la nivelul finisajului



Curățare ușoară

Avantajele curățării

- Suprafețe din oțel inoxidabil cu finisaj electrolitic, pante longitudinale și transversale integrate
- Tip&Flip: îndepărtarea grătarului fără unelte suplimentare
- Gardă hidraulică antimiros compusă din două părți, detașabilă
- Sită pentru reținerea părului detașabilă

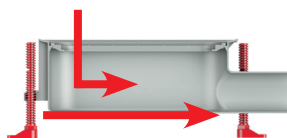
Datorită funcției Tip&Flip, grătarul poate fi îndepărtat cu ușurință, fără unelte suplimentare.

Sita pentru reținerea părului și garda hidraulică antimiros pot fi îndepărtate la fel de ușor pentru curățare. Designul special al gurii de scurgere asigură accesul liber la conductă, astfel apa reziduală nu rămâne în corpul inferior al rigolei.



Funcția Tip & Flip

Permite îndepărtarea grătarului fără alte unelte necesare



Acces ușor la conductă

Fără apă reziduală în corpul inferior al rigolei



Gardă hidraulică

Compusă din 2 părți detașabile



Sită pentru reținerea părului

Detașabilă, simplu și rapid de curățat



Design fără bariere

Avantajele designului

- Corp de rigolă cu design minimalist
- Fabricat din oțel inoxidabil, grosime de 4 mm și finisaj electrolitic (lucios)
- Pante longitudinale și transversale integrate
- Lățimea profilului: 55 mm
- Lungime ajustabilă cu 80 mm la instalare
- Integritate discretă a grătarului în pardoseală

Grătarul tip fantă al rigolei din oțel inoxidabil impresionează prin aspectul său exclusivist.

Grătarul este discret integrat, asigurând o preluare optimă a apei și o curățare simplă și rapidă. Profilul rigolei poate fi scurtat la instalare, prin tăiere, pentru adaptarea la diverse situații de montaj.



Aspect minimalist

Grătar discret, tip fantă, din oțel inoxidabil

Funcționalitate

Designul elegant este completat de funcționalitate și utilizare practică

Profil masiv din inox

4 mm grosime, finisaj electrolitic (lucios)

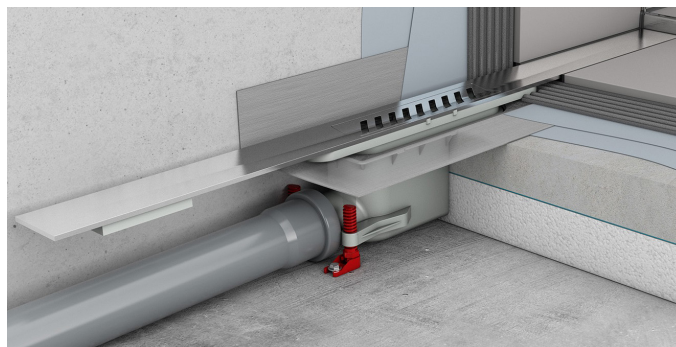
Integritate în concept

Profilul fără muchii laterale se integrează perfect în finisaj

ACO ShowerDrain S+

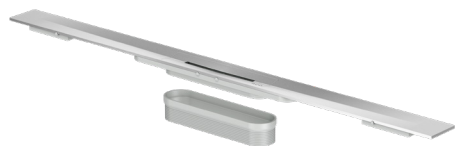
Avantaje

- Sistem modular format din corp de rigolă superior din inox și corp inferior din plastic, cu flanșă
- Corpul superior al rigolei de duș este alcătuit dintr-un profil din oțel inoxidabil cu lungime ajustabilă, echipat cu grătar de acces, sită pentru reținerea părului și element de ajustare a înălțimii de montaj
- Corpul inferior are descărcare orizontală, gardă hidraulică detașabilă și flanșă de împregnare din material textil



Informații produs

- Debite conform EN 1253-1:
 - Gardă hidraulică de 50 mm:
 - 0,5 l/s cu 10 mm înălțime de acumulare
 - 0,6 l/s cu 20 mm înălțime de acumulare
 - Gardă hidraulică de 30 mm:
 - 0,4 l/s cu 10 mm înălțime de acumulare
 - 0,5 l/s cu 20 mm înălțime de acumulare
- Conexiune descărcare: compatibilă cu toate tipurile
- de sisteme de conducte de tip "push fit"
- Descărcare orizontală DN50
- Corp superior de rigolă cu grătar tip fantă, sită pentru reținerea părului și element de ajustarea a înălțimii de montaj
- Corp inferior din plastic cu capac de protecție în timpul instalării, accesoriu pentru protecție fonică, suport de ajustare a înălțimii și elemente de fixare
- Posibilitate de ajustare a înălțimii: 90 mm



Corp superior rigolă cu element de ajustare



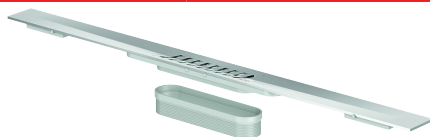
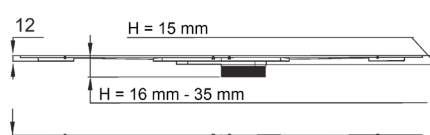

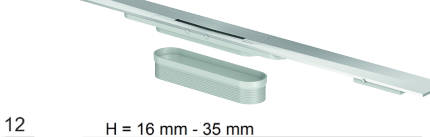
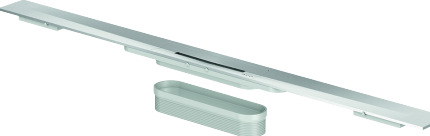
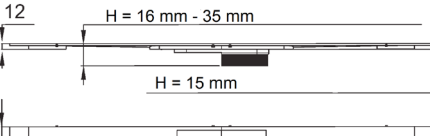
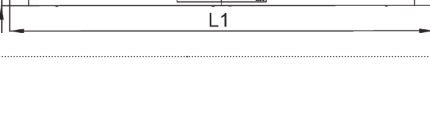
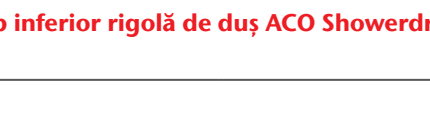
Corp inferior rigolă cu gardă hidraulică 50 mm

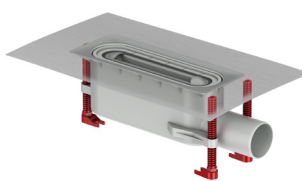
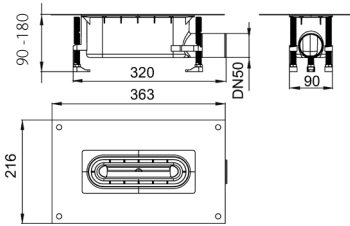

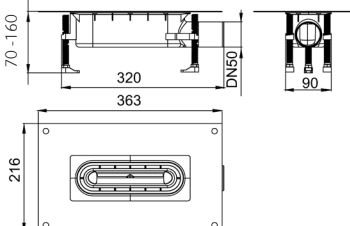


Corp inferior rigola cu gardă hidraulică 30 mm

Informații pentru comandă

Rigolă de duș ShowerDrain S+

	L1	B	Greutate	Cod	Preț/buc fără TVA
	[mm]	[mm]			[EUR]
Corp superior ACO ShowerDrain S+ cu grătar Stripes					
	800	55	1,70	9010.51.01	279.00
	900	55	1,90	9010.51.02	289.00
	1000	55	2,10	9010.51.03	305.00
	1200	55	2,50	9010.51.04	336.00
Corp superior ACO ShowerDrain S+ cu grătar Plate					
	800	55	1,70	9010.51.11	279.00
	900	55	1,90	9010.51.12	289.00
	1000	55	2,10	9010.51.13	305.00
	1200	55	2,50	9010.51.14	336.00

Corp inferior rigolă de duș ACO Showerdrain S+	Descriere	Cod	Preț/buc fără TVA
			[EUR]
 	<ul style="list-style-type: none"> ■ Descărcare DN 50 ■ Gardă hidraulică 50 mm (conform EN 1253-1) ■ Înălțime instalare: 90 – 180 mm până la nivelul șapei 	9010.51.20	142.00
 	<ul style="list-style-type: none"> ■ Descărcare DN 50 ■ Gardă hidraulică 30 mm ■ Înălțime instalare: 70 – 160 mm până la nivelul șapei 	9010.51.21	142.00

Produsele din gama ACO Bath fac parte din ACO System Chain



-
- Rigole de duș
 - Guri de scurgere sanitare
 - Profile de compensare pantă
ACO ShowerStep
 - Sisteme de pardoseală flotantă
ACO ShowerFloor
-

ACO s.r.l.
Str. Strada 2, nr. 14,
077010
Afumați, jud. Ilfov

aco@aco.ro
www.aco.at

ACO. creating
the future of drainage

